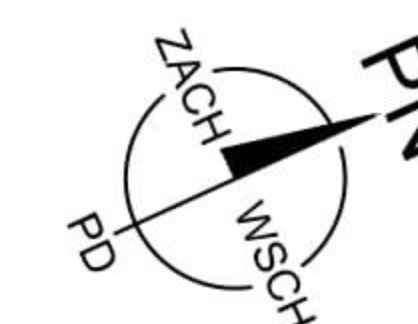
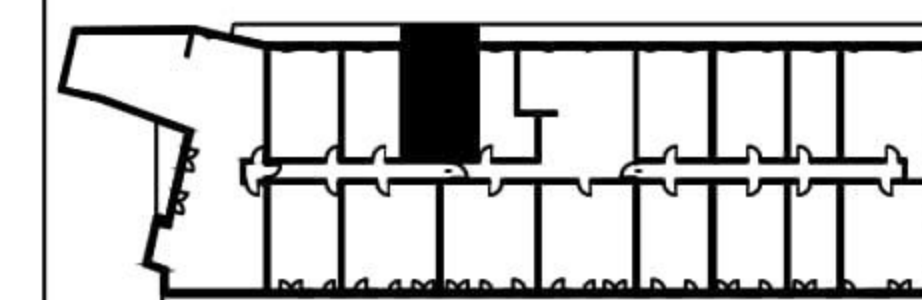


położenie mieszkania w budynku:



NR LOKALU 110

ILOŚĆ POKOI 2

KONDYGNACJA 8

ZESTAWIENIE POWIERZCHNI:

POW. UŻYTKOWA 47,95 m²

POW. TARASU / LOGGI 11,87 m²

1. PRZEDPOKÓJ 4,87 m²

2. ŁAZIENKA 4,28 m²

3. KUCHNIA 6,62 m²

4. POKÓJ DZIENNY 18,20 m²

5. SYPIALNIA 13,98 m²

ZESTAWIENIE POWIERZCHNI UŻYTKOWYCH POSZCZEGÓLNYCH
POMIESZCZEŃ W LOKALU PODANO NA PODSTAWIE PROJEKTU
BUDOWLANEGO.

